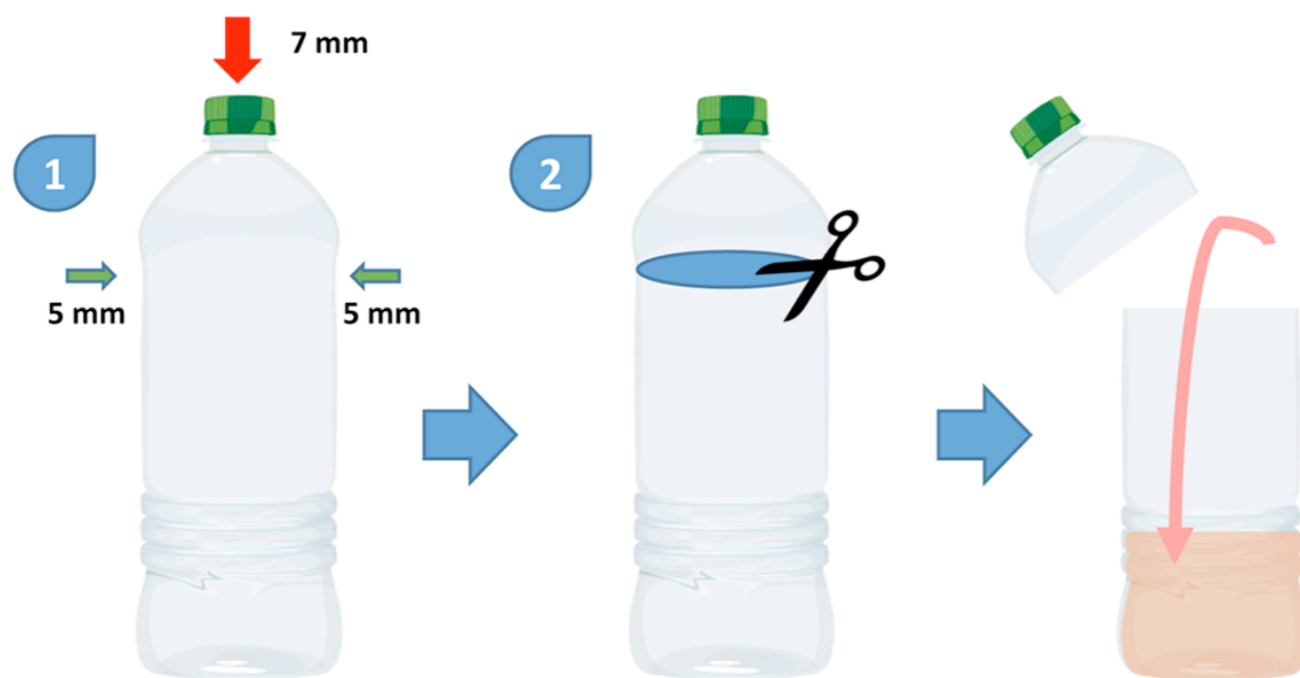


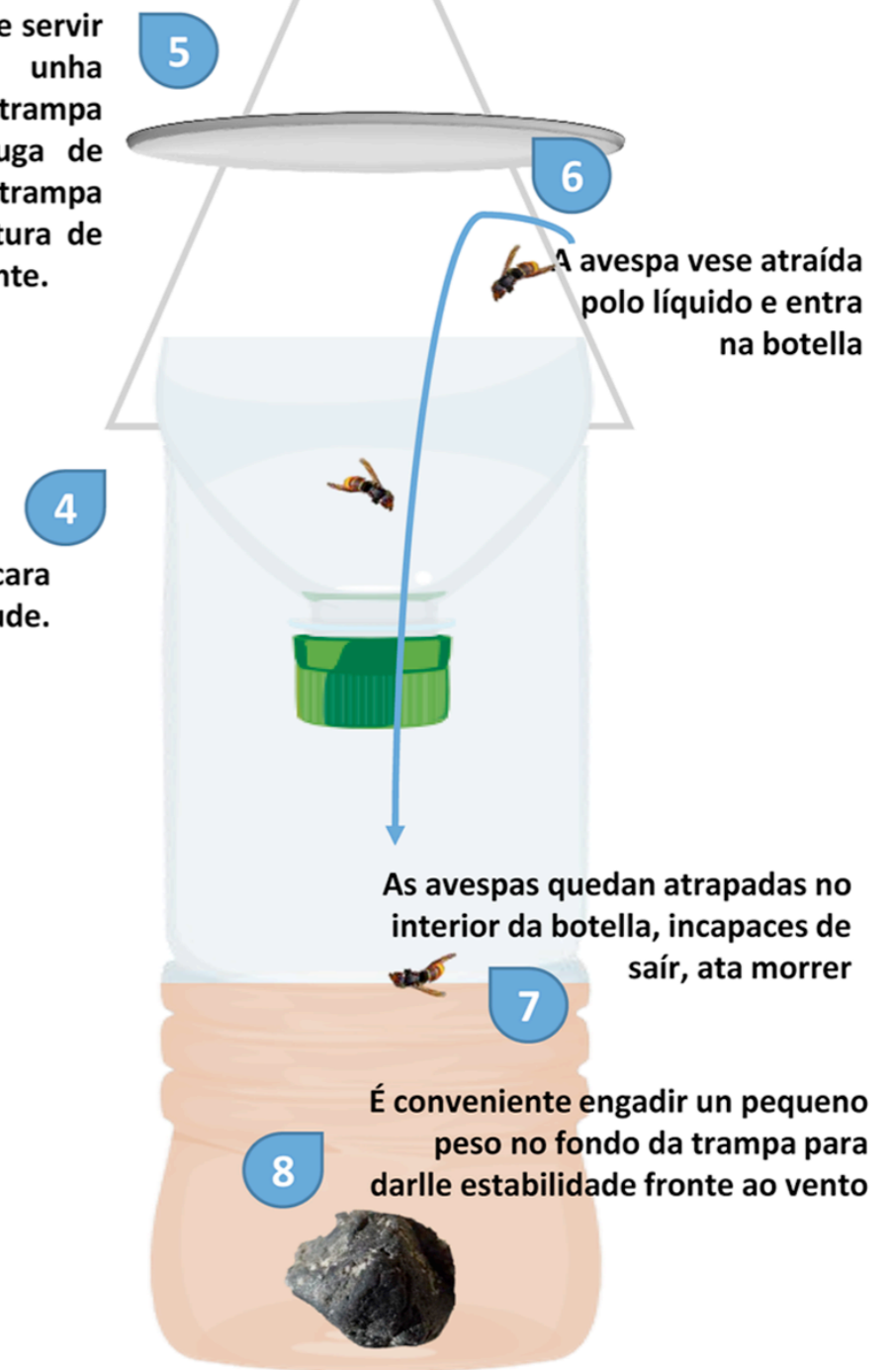
PLÁNTALLE CARA Á VELUTINA

TRAMPA PARA RAÍÑAS (DE MARZO A MAIO E DE SETEMBRO A OUTUBRO)

- 1 As trampas constrúense empregando botellas de plástico de 1,5 ou 2 litros. Nos laterais realízanse buratos pequenos de 5 mm de diámetro para que poidan saír insectos distintos da avésa. No tapón realízase un burato de 7 mm para que poida entrar a avésa.
- 2 Córtase a parte superior da botella.
- 3 Bótase unha mestura de atraente na botella que será renovado cada 7-15 días. Tamén existen varios produtos comerciais específicos no mercado. Algúns inclúen repelentes para abellas, resultando así máis selectivas.



Pásase un arame, que pode servir ademais para suxeitar unha cuberta ou tapa da trampa (impedindo que entre auga de choiva) e para colgala. A trampa debe colocarse a unha altura de 1,5 metros aproximadamente.



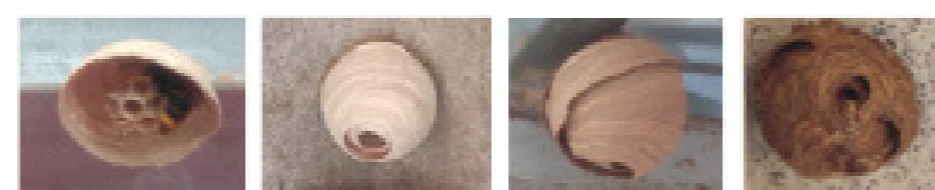
Colócase a parte cortada cara abaixo, a xeito de embude.

3 Atraente para as trampas

- Cervexa negra (unha lata)
- 1 vaso de viño branco
- 1 culler de xarope ou zume de arandos
- Azucre
- Se se dispón, cera de abella e avésas asiáticas capturadas

ATOPA NIÑOS

E CHAMA AO 012 OU A
PLAGUIBER 981 754 699



Acostuman construír en galpóns, garaxes, porches, alprendes, alerons de tellados, balcóns, etc. Sempre en sitios resgardados das inclemencias atmosféricas.



controlPRAGAS



+info www.carballolimpo.com