

Como a identificamos?



UNIDADE DIDÁCTICA  
**VESPA VELUTINA**



Máis información e avisos:

981 75 46 99 / 981 704 100

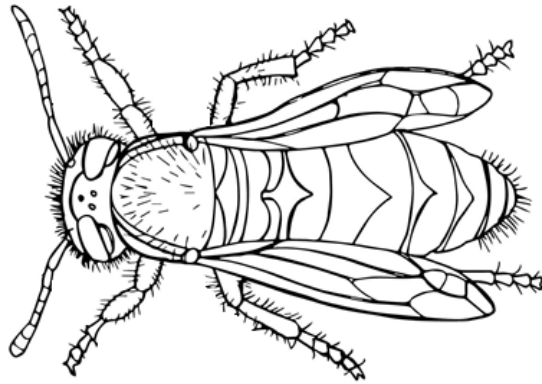
[direccion@plaguiber.com](mailto:direccion@plaguiber.com)

# Colorear



Abella

Avespa



# Relaciona

Terminación das patas amarelas

Tórax marrón

Tamaño 3 cm

Parte superior da cabeza amarela

Tamaño 3.5 - 4 cm

Vespa crabro

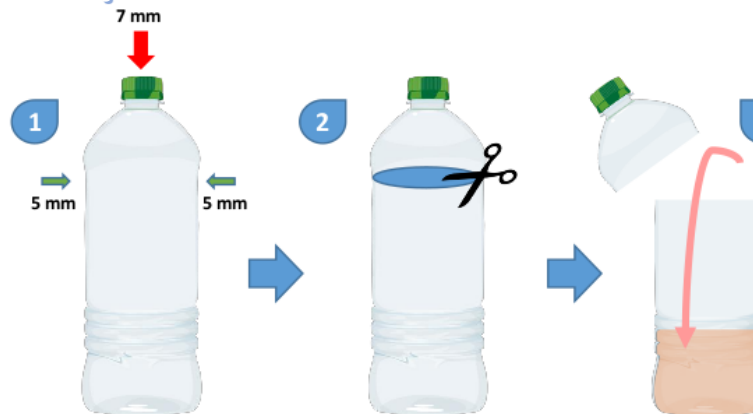


Vespa velutina



## Como construír unha trampa:

- 1 As trampas constrúense empregando botellas de plástico de 1,5 ou 2 litros. Nos laterais realízanse buratos pequenos de 5 mm de diámetro para que poidan saír insectos distintos da avespa. No tapón realízase un burato de 7 mm para que poida entrar a avespa.
- 2 Córtase a parte superior da botella.
- 3 Bótase unha mestura de atraente na botella que será renovado cada 7-15 días. Tamén existen varios produtos comerciais específicos no mercado. Algúns inclúen repelentes para abellas, resultando así máis selectivas.



Pásase un arame, que pode servir ademais para suxeitar unha cuberta ou tapa da trampa (impedindo que entre auga de choiva) e para colgala. A trampa debe colocarse a unha altura de 1,5 metros aproximadamente.

Colócase a parte cortada cara abaixo, a xeito de embude.

### Atraente para as trampas

- Cervexa negra (unha lata)
- 1 vaso de viño branco
- 1 culler de xarope ou zume de arandos
- Azucre
- Se se dispón, cera de abella e avespas asiáticas capturadas



A avespa vese atraída polo líquido e entra na botella

As avespas quedan atrapadas no interior da botella, incapaces de saír, ata morrer

É conveniente engadir un pequeno peso no fondo da trampa para darlle estabilidade fronte ao vento