

PROMOTOR:  
CONCELLO DE CARBALLO

PROXECTO:  
"PROXECTO DE REPARACIÓN DOS VIAIS  
SECUNDARIOS NAS PARROQUIAS DE  
ENTRECRUCES E ALDEMUDE"

PARROQUIA  
15019.08: Entrecruces

PLANO:  
SITUACIÓN SOBRE ORTOFOTO 2010

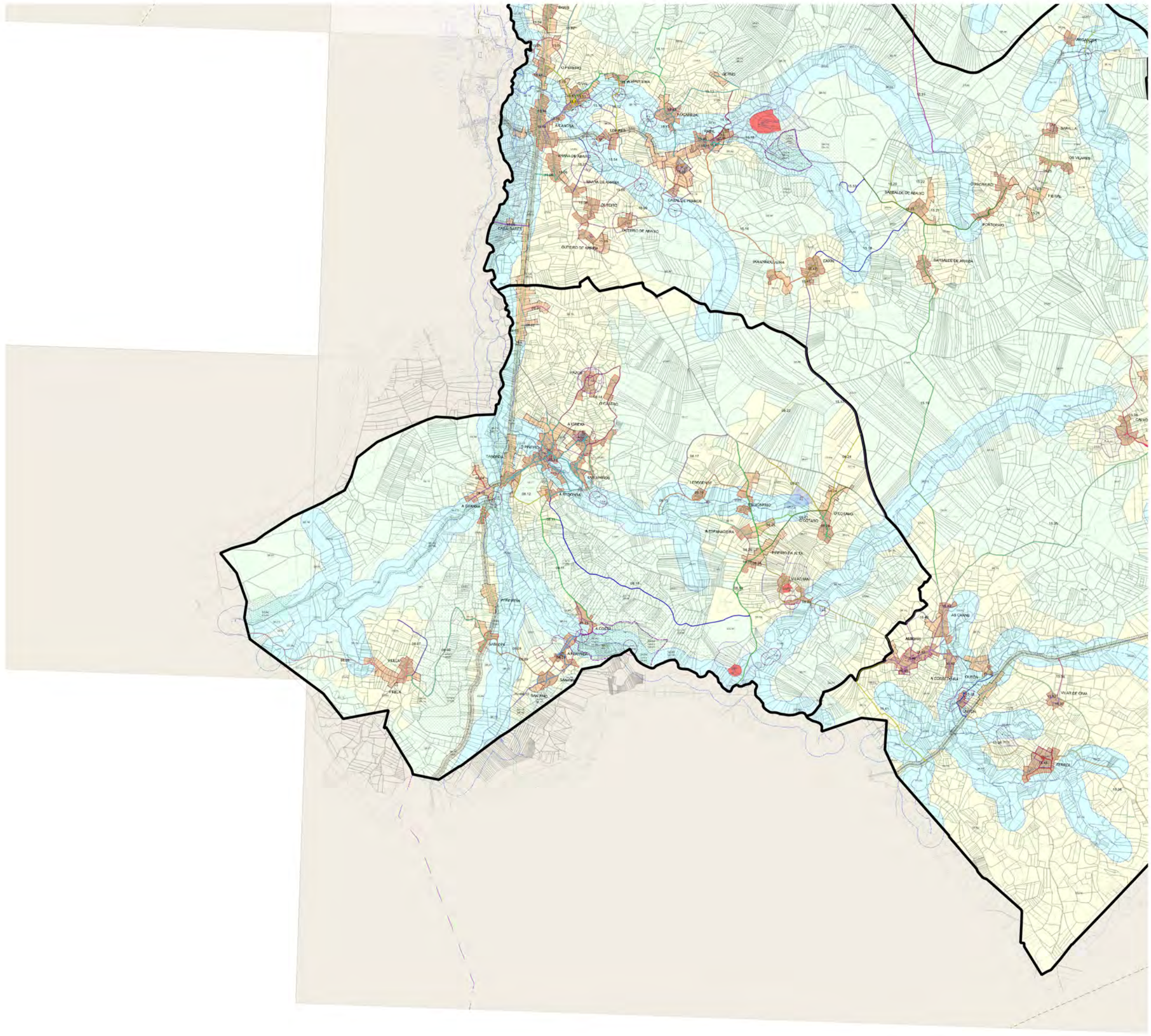
JOSE MANUEL FACAL FARIÑA  
ENXEÑEIRO TÉCNICO MUNICIPAL

DECEMBRO 2016

ESCALA: 1:20.533

2.1





PROMOTOR:  
CONCELLO DE CARBALLO



**PROXECTO:**  
"PROXECTO DE REPARACIÓN DOS VIAIS  
SECUNDARIOS NAS PARROQUIAS DE  
ENTRECRUCES E ALDEMUÑDE"

**PARROQUIA**  
15019.08: Entrecruces

**PLANO:**  
SITUACIÓN SOBRE PXOM

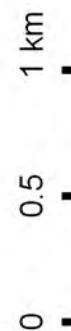
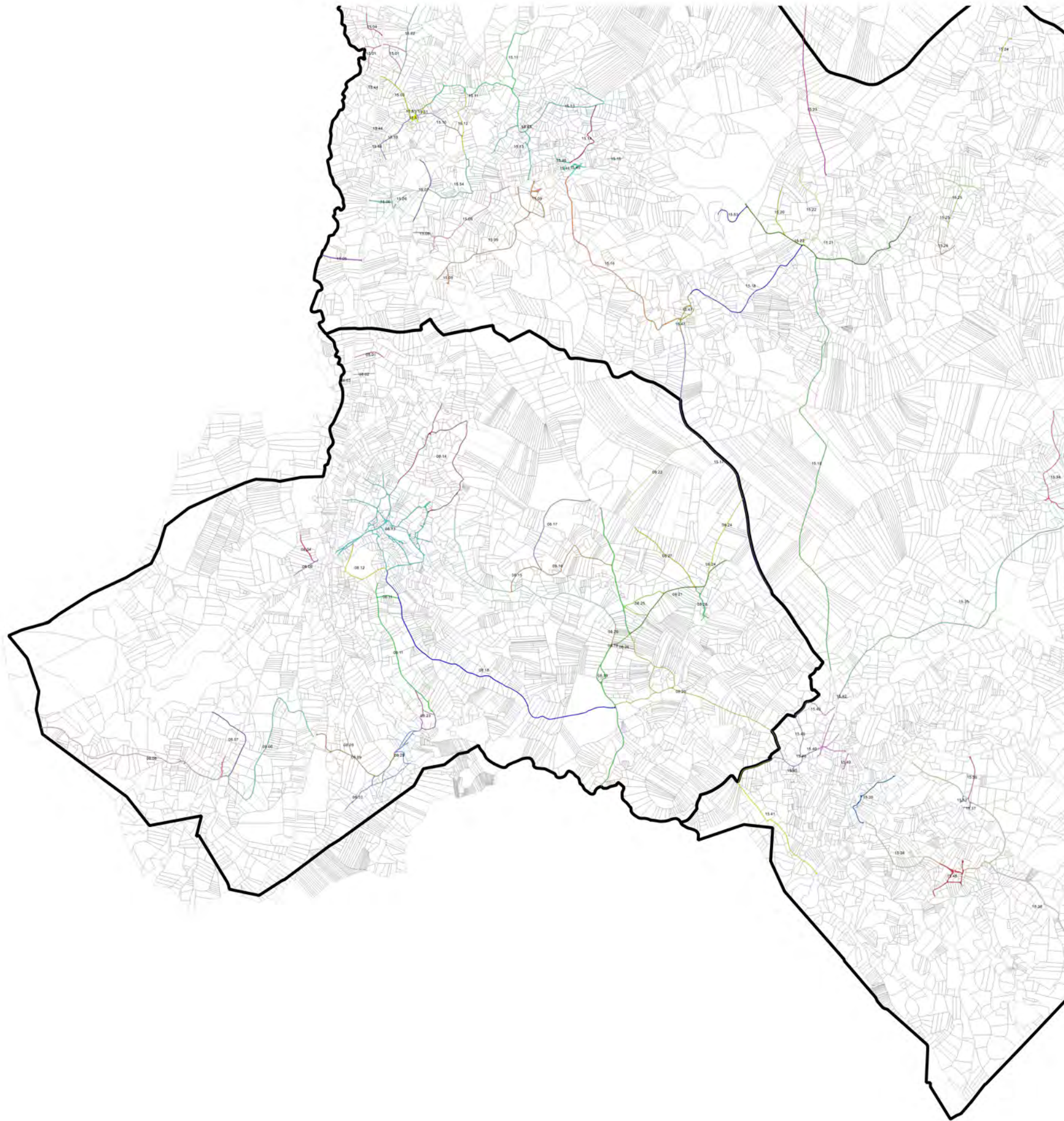
JOSE MANUEL FAÇAL FARIÑA  
ENXEÑEIRO TÉCNICO MUNICIPAL

DECEMBRO 2016  
ESCALA: 1:30.000  
2.2

**CLASIFICACIÓN DO SOLO**

<b>SU-C</b>	SOLO URBANO	<b>SUR-T</b>	SOLO URBANIZABLE DISPOSICIÓN TRANSITORIA 13ª	<b>SR-PP</b>	SOLO RÚSTICO DE PROTECCIÓN PATRIMONIAL
<b>SU-NC</b>	SOLO URBANO NON CONSOLIDADO	<b>SR-PO</b>	SOLO RÚSTICO DE PROTECCIÓN ORDINARIA	<b>SR-PI</b>	SOLO RÚSTICO DE PROTECCIÓN DE INFRAESTRUTURAS
<b>NR-HT</b>	SOLO NÚCLEO RURAL HISTÓRICO-TRADICIONAL	<b>SR-PA</b>	SOLO RÚSTICO DE PROTECCIÓN AGROPECUARIA	<b>SR-PN</b>	SOLO RÚSTICO DE PROTECCIÓN DE ESPAZOS NATURAIS
<b>NR-C</b>	SOLO NÚCLEO RURAL COMÚN	<b>SR-PF</b>	SOLO RÚSTICO DE PROTECCIÓN FORESTAL	<b>SR-PX+</b>	SOLO RÚSTICO DE PROTECCIÓN PAISAXÍSTICA
<b>NR-HT/C</b>	SOLO NÚCLEO RURAL COMPLEXO	<b>SR-PC</b>	SOLO RÚSTICO DE PROTECCIÓN DE COSTAS		
<b>SUR-D</b>	SOLO URBANIZABLE DELIMITADO	<b>SR-PR</b>	SOLO RÚSTICO DE PROTECCIÓN DAS AUGAS		





PROMOTOR:  
CONCELLO DE CARBALLO

**PROXECTO:**

"PROXECTO DE REPARACIÓN DOS VIAIS SECUNDARIOS NAS PARROQUIAS DE ENTRECUCES E ALDEMUDE"

**PARROQUIA**

15019.08: Entrecruces

**PLANO:**

IDENTIFICACIÓN SOBRE PARCELARIO CATASTRAL 2015

JOSE MANUEL FACAL FARIÑA  
ENXEÑEIRO TÉCNICO MUNICIPAL

DECEMBRO 2016

ESCALA: 1:30.000

2.3



