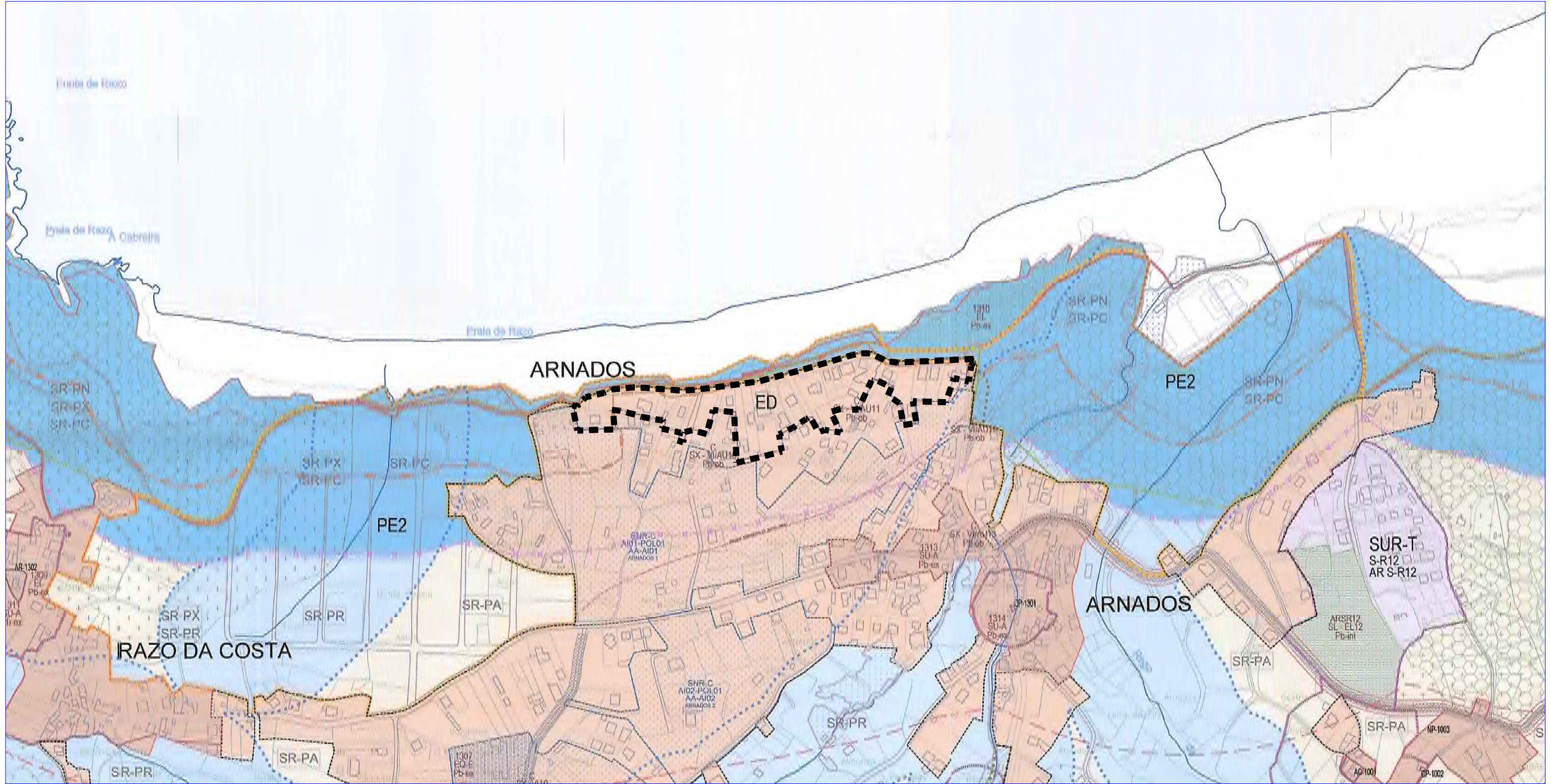


<b>ABADEUS ARQUITECTURA S.L.P.</b>		PROXECTO ESTUDIO DE DETALLE DA FACHADA COSTEIRA EN ARNADOS	PROMOTOR CONCELLO DE CARBALLO	REFERENCIA P2417
EQUIPO REDACTOR: IRIA PEREZ MIRANDA DIRECTORA DO EQUIPO COL: 3.114 COAG		FASE DOCUMENTO PARA APROBACIÓN DEFINITIVA	DATA FEB 2020	ESCALA 1/100.000
MIGUEL A. ABAD BLANCO COL: 1.877 COAG		SITUACION ARNADOS PARROQUIA DE SAN MARTINO DE RAZO CONCELLO DE CARBALLO		Nº PLANO <b>01</b>
ANTONIO DEUS ALVAREZ COL: 1.875 COAG		PLANO SITUACIÓN		
IGNACIO LAZARO QUINTELA COL: 3.877 COAG				



■■■■■■■■ DELIMITACIÓN ÁMBITO ESTUDIO DE DETALLE

	LIÑA SERVIZUME INFRAESTRUTURAS
	LIÑA LÍMITE DESLINDE PÚBLICO MARÍTIMO TERRESTRE
	SERVIZUME DE PROTECCIÓN COSTAS (100m)
	LIÑA LÍMITE ZONA DE INFLUENCIA (500m)

#Ante calquera desaxuste, prevalecerán os datos dos planos de deslinde DPMT sobre os reflectidos no plan.

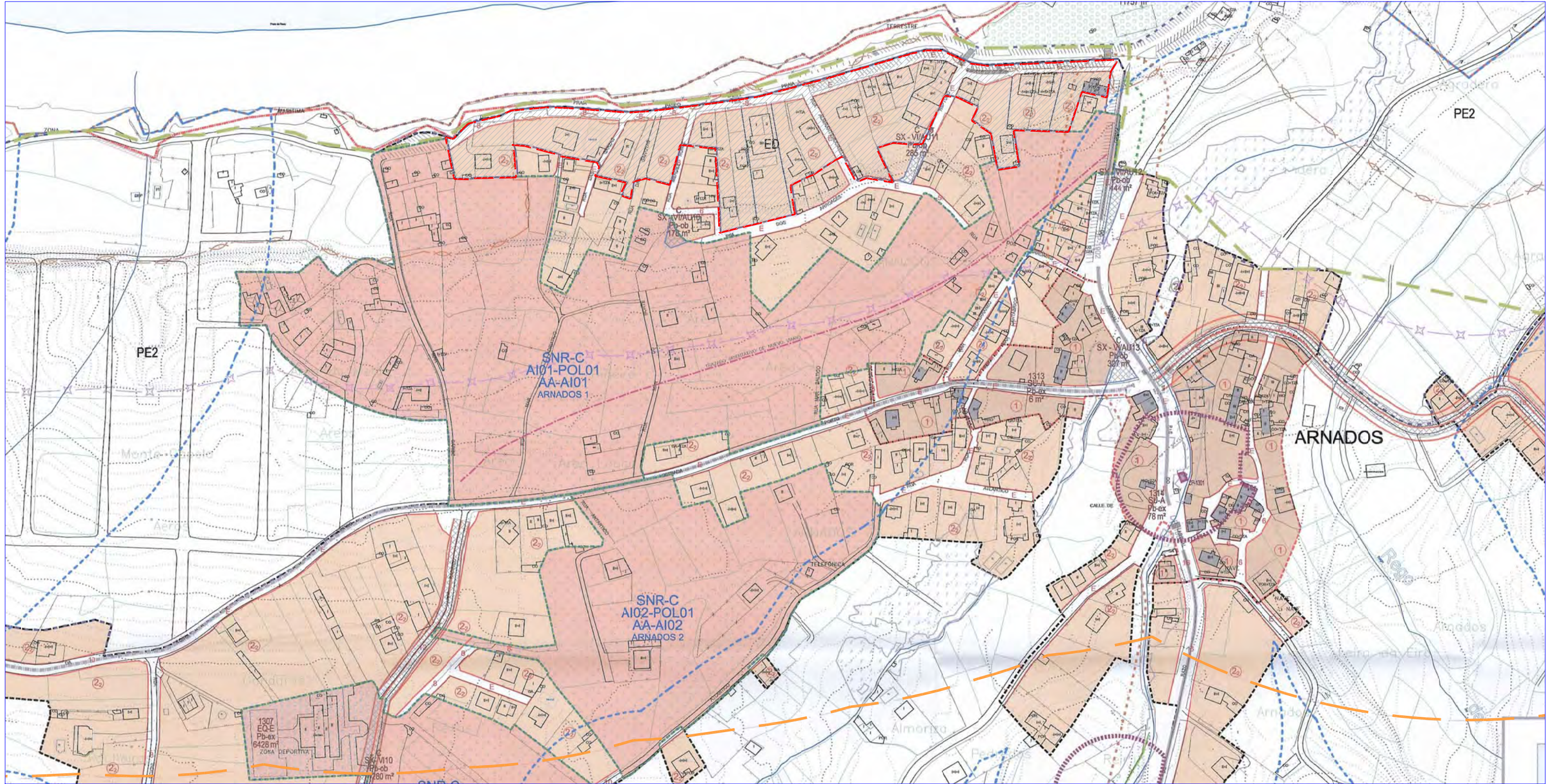
**ABADEUS ARQUITECTURA S.L.P.**

EQUIPO REDACTOR:  
 IRIA PEREZ MIRANDA  
 DIRECTORA DO EQUIPO  
 COL: 3.194 COAG  
 MIGUEL A. ABAD BLANCO  
 COL: 1.877 COAG  
 ANTONIO DEUS ALVAREZ  
 COL: 1.875 COAG  
 IGNACIO LAZARO QUINTELA  
 COL: 3.877 COAG



PROXECTO	ESTUDIO DE DETALLE DA FACHADA COSTEIRA EN ARNADOS	
FASE	DOCUMENTO PARA APROBACIÓN DEFINITIVA	DATA FEB 2020
SITUACIÓN	ARNADOS PARROQUIA DE SAN MARTÍNO DE RAZO CONCELLO DE CARBALLO	

PROMOTOR	CONCELLO DE CARBALLO	REFERENCIA	P2417
ESCALA	1/5.000	Nº PLANO	<b>02</b>
PLANO	PLANEAMENTO VIXENTE		



	DELIMITACIÓN ÁMBITO ESTUDIO DE DETALLE
	LIÑA SERVIZUME INFRAESTRUTURAS
	LIÑA LÍMITE DESLINDE PÚBLICO MARÍTIMO TERRESTRE
	SERVIZUME DE PROTECCIÓN COSTAS (100 m)
	LIÑA LÍMITE ZONA DE INFLUENCIA (500m)

# Ante calquera desaxuste, prevalecerán os datos dos planos de deslinde DPMT sobre os reflectidos no plan.

**ABADEUS ARQUITECTURA S.L.P.**

EQUIPO REBAÑADOR:  
 IRÍA PEREZ MIRANDA  
 DIRECTORA DO EQUIPO  
 COL: 3.114 COAG

MIGUEL A. ABAD BLANCO  
 COL: 1.877 COAG

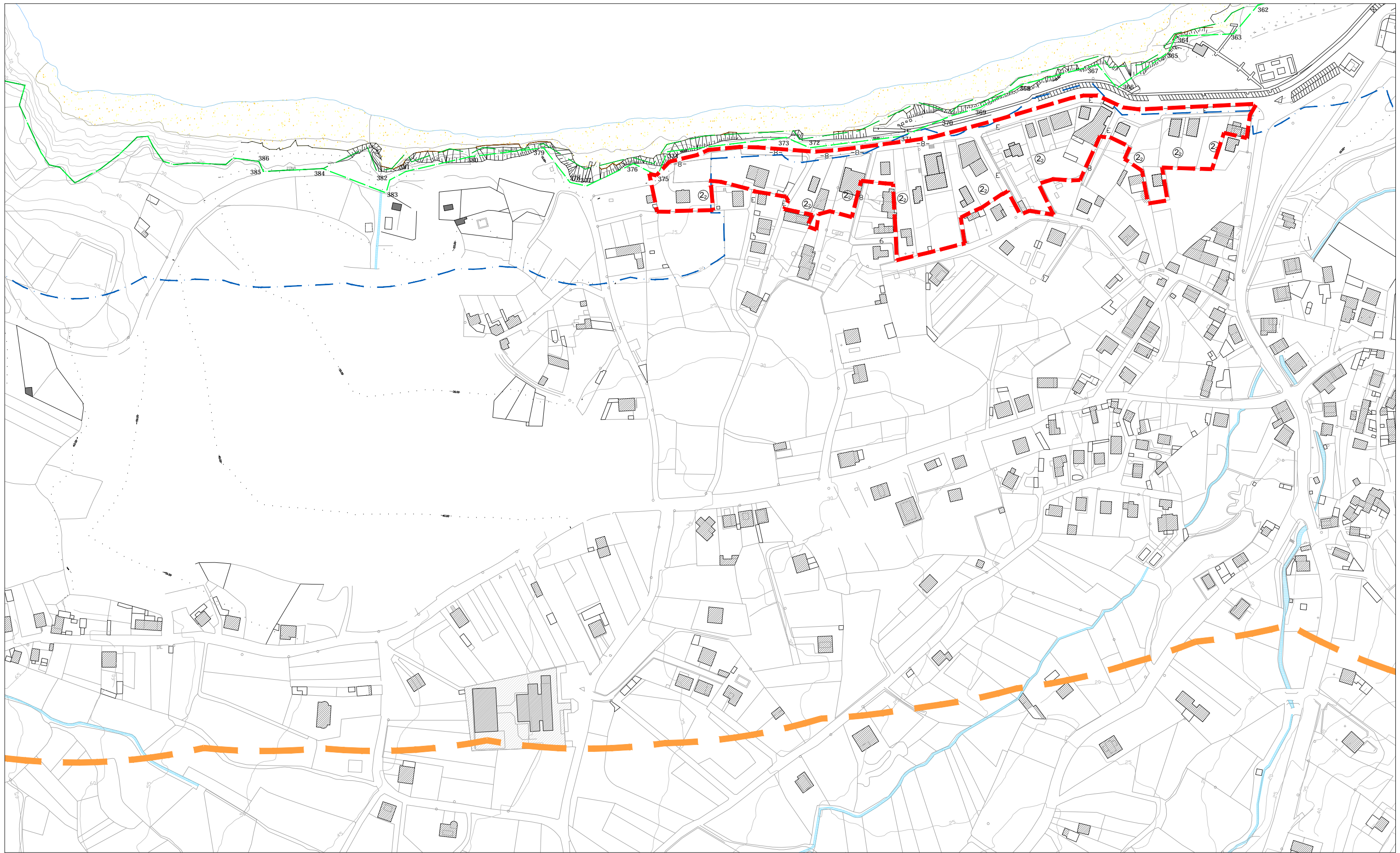
ANTONIO DEUS ALVAREZ  
 COL: 1.875 COAG

IGNACIO LAZARO QUINTELA  
 COL: 3.877 COAG

**ARQUITECTOS**

PROXECTO	ESTUDIO DE DETALLE DA FACHADA COSTEIRA EN ARNADOS	
FASE	DOCUMENTO PARA APROBACIÓN DEFINITIVA	DATA FEB 2020
SITUACIÓN	ARNADOS PARROQUIA DE SAN MARTÍN DE RAZO CONCELLO DE CARBALLO	

PROMOTOR	CONCELLO DE CARBALLO	REFERENCIA	P2417
ESCALA	1/3.000	Nº PLANO	<b>03</b>
PLANO	DELIMITACIÓN ÁMBITO		



- - - - - 890A 457 e B 9GH 8C 8989F5 @
  - - - - - GFJ 81A 989DFC H77 e B
  - - - - - DPMT
  - - - - - RIBERA DO MAR
  - - - - - @v5 @A 40NC B5 89 B: @ 9B7 5 1) S5a L
- . 5bH VUei YRU XYgJl1 gYzdFj UYVWz b'cgXUlcgXc gd Ubcg  
de deslinde DPMT sobre os reflectidos no plan.

**ABADEUS ARQUITECTURA S.L.P.**

EQUIPO REDACTOR:  
 IRIA PEREZ MIRANDA  
 DIRECTORA DO EQUIPO  
 COL: 3.184 COAG

MIGUEL A. ABAD BLANCO  
 COL: 1.877 COAG

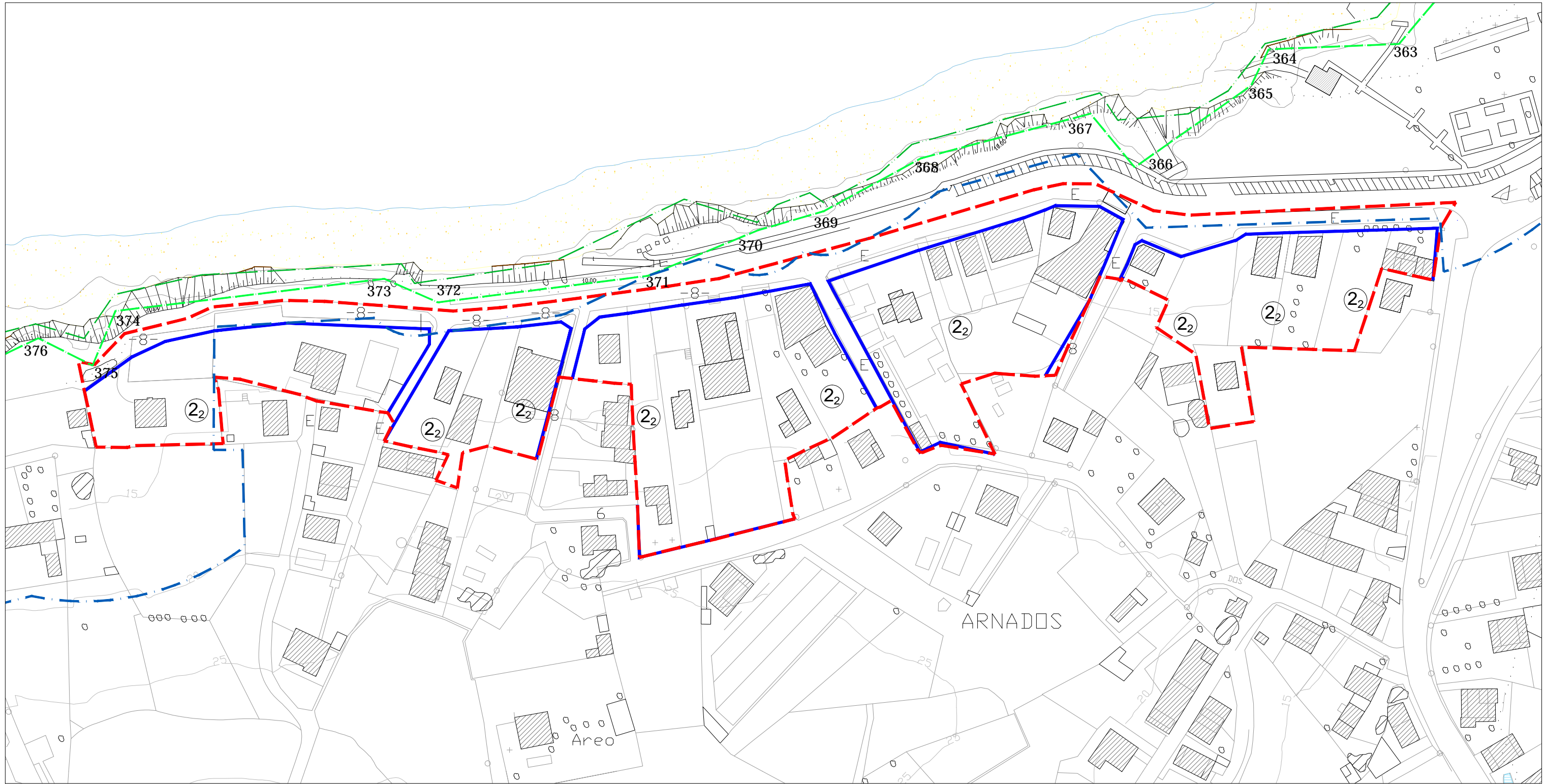
ANTONIO DEUS ALVAREZ  
 COL: 1.875 COAG

IGNACIO LAZARO QUINTELA  
 COL: 3.877 COAG

ARQ  
 UITE  
 CTOS

PROXECTO ESTUDIO DE DETALLE DA FACHADA COSTERA EN ARNADOS	
FASE 8C71A9B1C D5F5 5DFC 657 e B 89 B4H 5	DATA FEB 2020
SITUACION ARNADOS D5FFCE1 5 89GB A 5FHc 89F5NC CONCELLO DE CARBALLO	

PROMOTOR CONCELLO DE CARBALLO	REFERENCIA P2417
ESCALA 1/3.000	B, D05 BC 04
PLANO 890A 457 e B 8C a A 64C CC GF9 75FH; F5: 8 90ELG57 e B 897C Q6G	



- - - - 89@A 457 e B 9GH 8C 8989f5 @9
  - - - - 5@B957 e BGDLC A
  - - - - CEFJ 8I A 989DFCH77 e B
  - - - - DPMT
  - - - - RIBEIRA DO MAR
  - - - - @w5 @A 49NC B5 89-B: @ 9B7 5 f) 5Sa L.
- 5bH VUei YIU XYgUli gNzdFj UYVWz b cgXUtegXcgd Ubcg  
de deslnde DPMT sobre os reflectidos no plan.

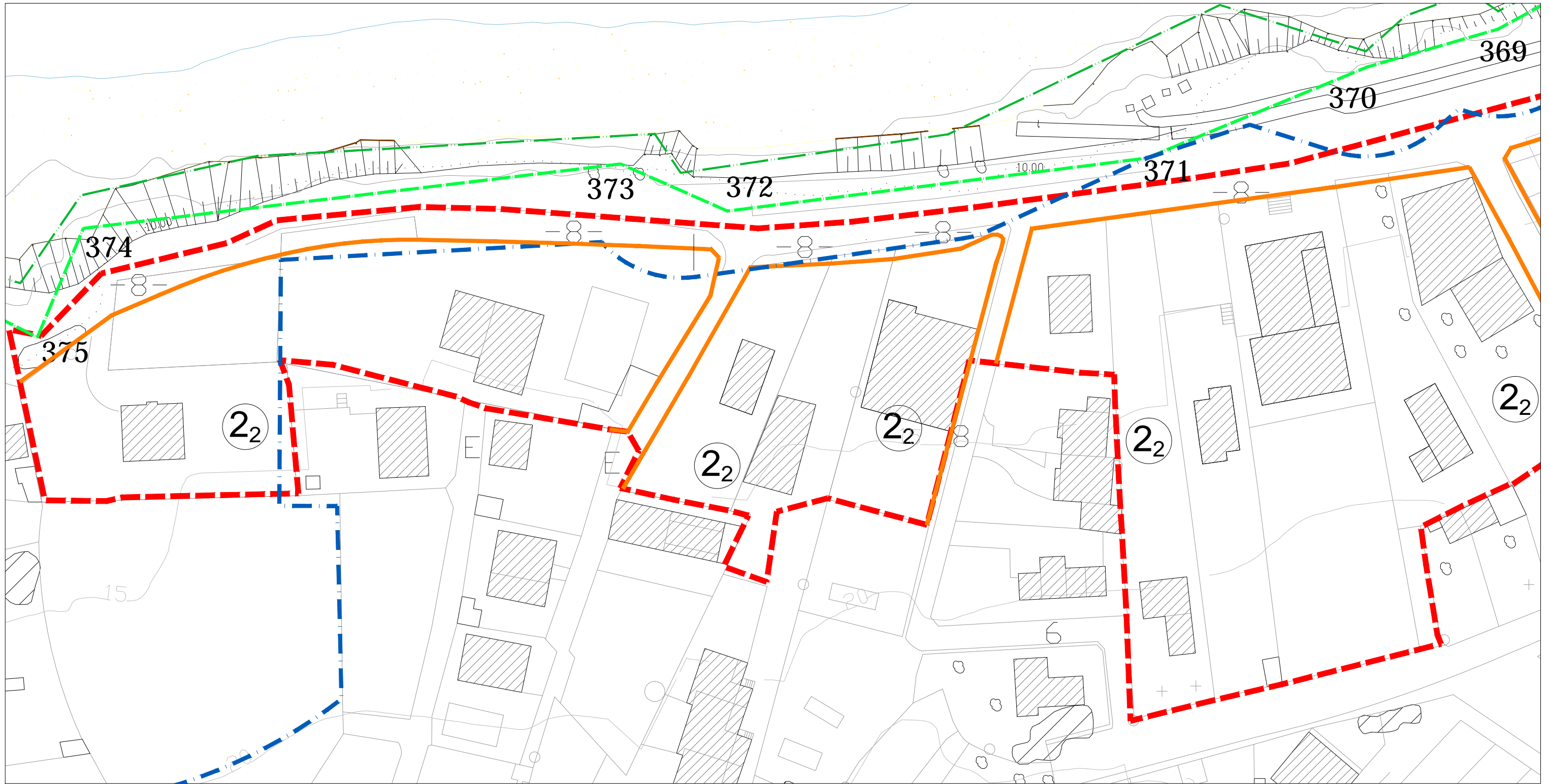
**ABADEUS ARQUITECTURA S.L.P.**

EQUIPO REDACTOR:  
 IRIA PEREZ MIRANDA  
DIRECTORA DO EQUIPO  
 COE. 3.194 COAG  
 MIGUEL A. ABAD BLANCO  
COE. 1.877 COAG  
 ANTONIO DEUS ALVAREZ  
COE. 1.873 COAG  
 IGNACIO LAZARO QUINTELA  
COE. 1.877 COAG

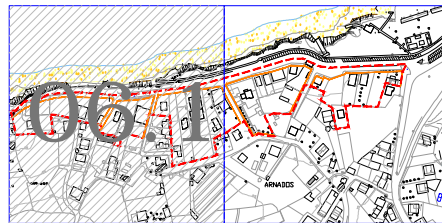
ARQ  
 UITE  
 CTOS

PROXECTO ESTUDIO DE DETALLE DA FACHADA COSTEIRA EN ARNADOS	
FASE 8C 71 A 9BHC D5F5 5DFC 657 e B 89-B #H 5	DATA FEB 2020
SITUACION ARNADOS D5FFCE I 5 89GB A 5FHWC 89F5NC CONCELLO DE CARBALLO	

PROMOTOR CONCELLO DE CARBALLO	REFERENCIA P2417
ESCALA 1/1.000	B, D16BC 05
PLANO 5@w57 e BGDLC A	



- - - - 890A 457 e B 9GH 8C 8989E5 @
  - - - - GFJ 61 A 989DFC H77 e B
  - - - - DPMT
  - - - - RIBEIRA DO MAR
  - - - - @w5 @A 49NC B5 89B: @ 9B7-5 fl Ssa L
- 5b1Y VUei YIU XYd11 gVzd1Y UYVWZ b'cgXUlegXc gd Ubcg de deslnde DPMT sobre os reflectidos no plan.



**ABADEUS ARQUITECTURA S.L.P.**

EQUIPO REDACTOR:  
 IRIA PEREZ MIRANDA  
 DIRECTORA DO EQUIPO  
 COL. 3.184 COAG.

MIGUEL A. ABAD BLANCO  
 COL. 1.877 COAG.

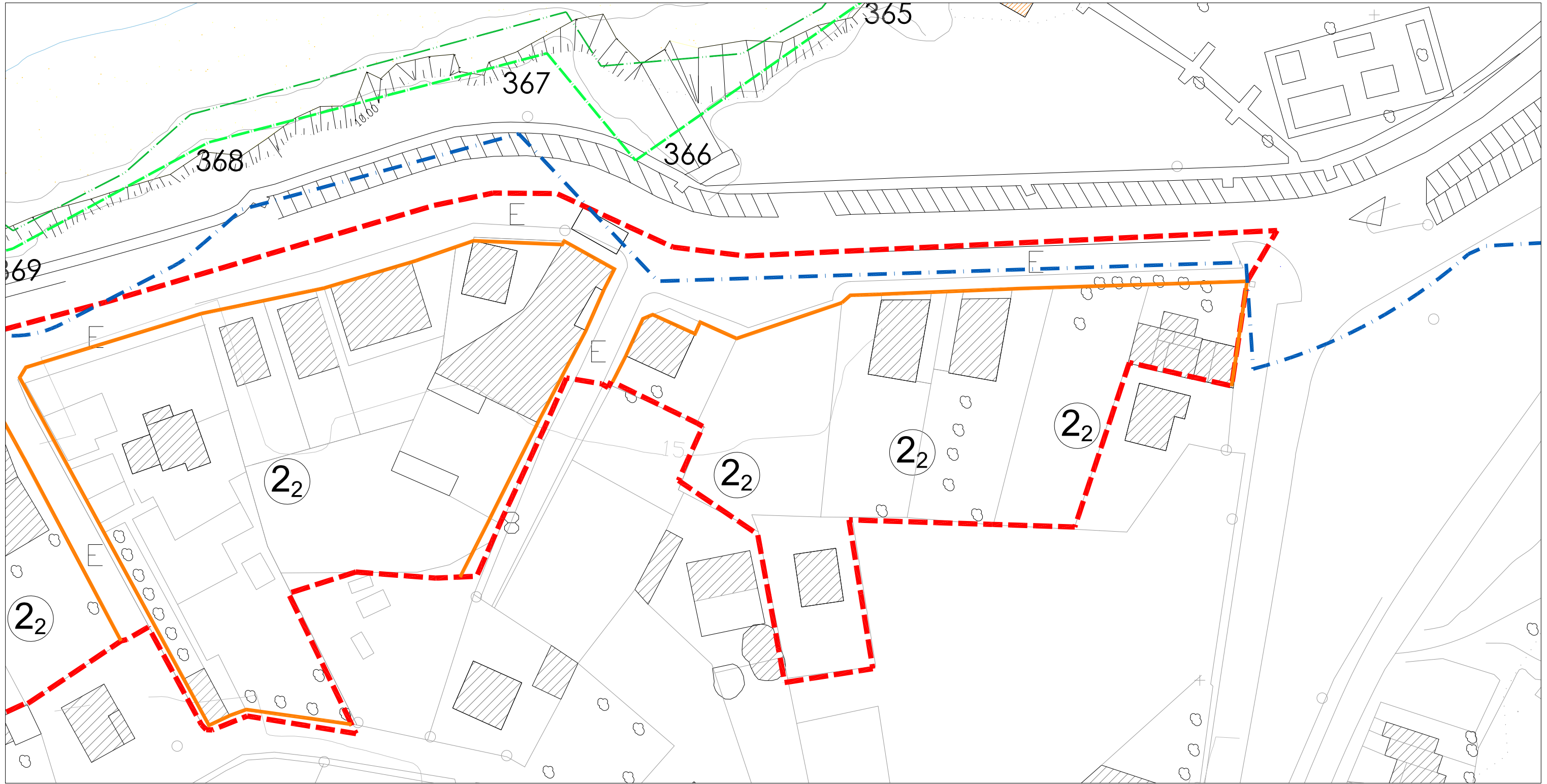
ANTONIO DEUS ALVAREZ  
 COL. 1.875 COAG.

IGNACIO LAZARO QUINTELA  
 COL. 3.877 COAG.

ARQ  
 UITE  
 CTOS

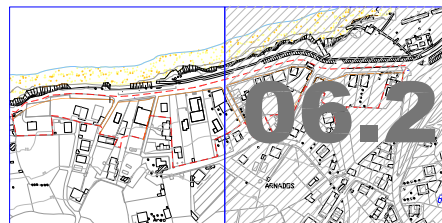
PROXECTO ESTUDIO DE DETALLE DA FACHADA COSTERA EN ARNADOS	
FASE 8C 71 A 9BIC D5F5 5DFC 657 e B 89 B4U 5	DATA FEB 2020
SITUACION ARNADOS D5FFC1 e 89G5B A 5F1Mc 89F5NC CONCELLO DE CARBALLO	

PROMOTOR CONCELLO DE CARBALLO	REFERENCIA P2417
ESCALA 1/500	B, D05 BC 06.1
PLANO 5@w57 e BG9GH 8C 8989E5 @	



- - - - - DELIMITACIÓN ESTUDO DE DETALLE
- - - - - SERVIDUME DE PROTECCIÓN
- - - - - DPMT
- · - · - RIBEIRA DO MAR
- · - · - LIÑA LÍMITE ZONA DE INFLUENCIA (500m)
- ALIÑACIÓN ESTUDO DE DETALLE

# Ante calquera desaxuste, prevalecerán os datos dos planos de deslinde DPMT sobre os reflectidos no plan.



**ABADEUS ARQUITECTURA S.L.P.**

EQUIPO REDACTOR:  
 IRIA PÉREZ MIRANDA  
DIRECTORA DO EQUIPO  
 COL: 3.194 COAG

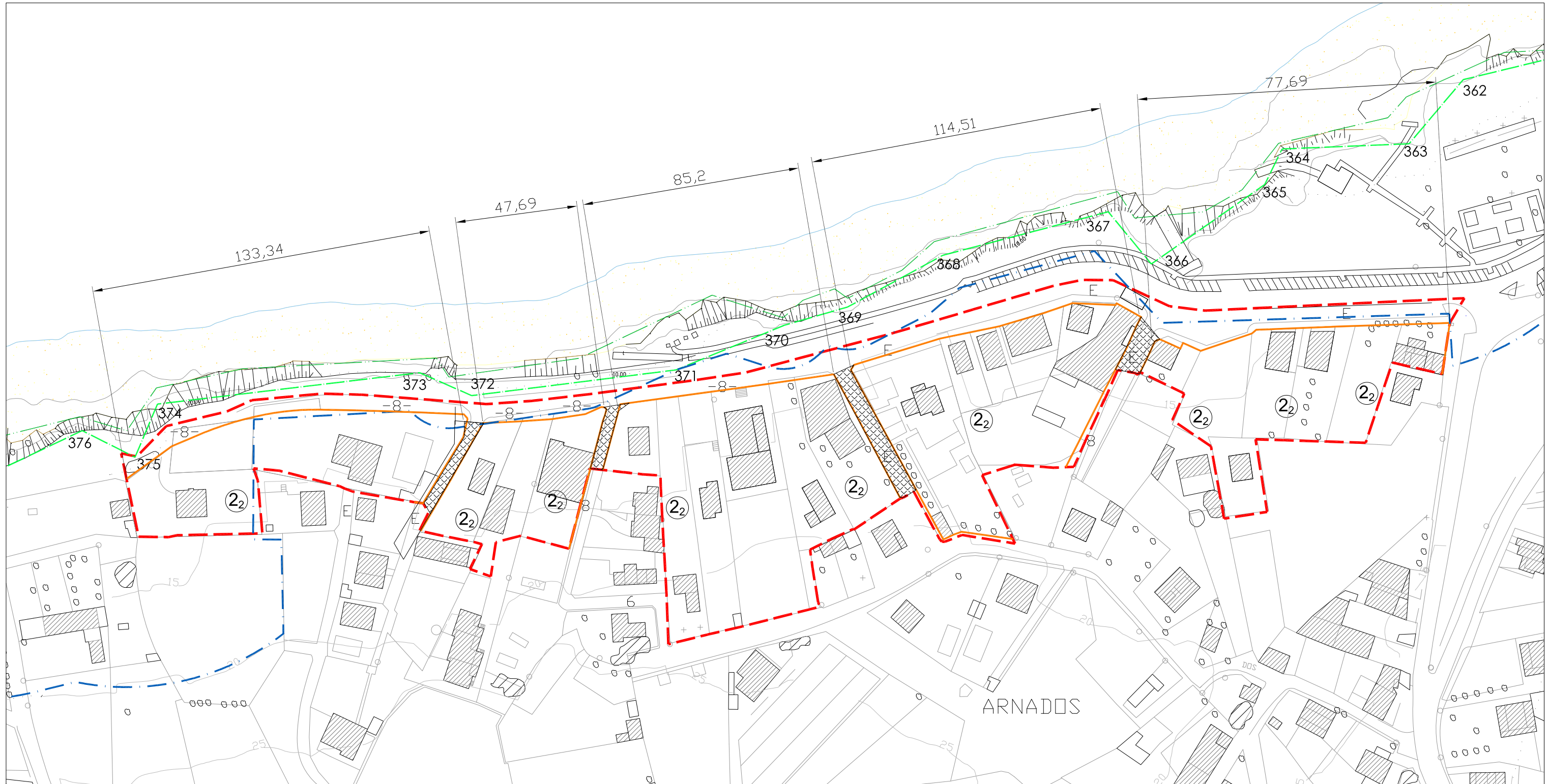
MIGUEL A. ABAD BLANCO  
COL: 1.817 COAG

ANTONIO DEUS ALVAREZ  
COL: 1.875 COAG

IGNACIO LAZARO QUINTELA  
COL: 3.877 COAG

ARQ  
 UITE  
 CTOS

PROXECTO ESTUDIO DE DETALLE DA FACHADA COSTEIRA EN ARNADOS		PROMOTOR CONCELLO DE CARBALLO	REFERENCIA P2417
FASE DOCUMENTO PARA APROBACIÓN DEFINITIVA	DATA FEB 2020	ESCALA 1/500	Nº PLANO <b>06.2</b>
SITUACIÓN ARNADOS PARROQUIA DE SAN MARTÍNO DE RAZO CONCELLO DE CARBALLO		PLANO ALIÑACIÓN ESTUDO DE DETALLE	

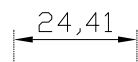


- - - - DELIMITACIÓN ESTUDO DE DETALLE
- - - - SERVIDUME DE PROTECCIÓN
- - - - DPMT
- - - - RIBEIRA DO MAR
- - - - LIÑA LÍMITE ZONA DE INFLUENCIA (500m)

#Ante calquera desaxuste, prevalecerán os datos dos planos de deslinde DPMT sobre os reflectidos no plan.



ACCESO AO MAR NO ÁMBITO DO E.D. EXISTENTES PEONIL E RODADO RESIDENTES E EMERXENCIAS



24,41 DISTANCIA ENTRE ACCESOS AO MAR NO ÁMBITO DO E.D. EXISTENTES

**ABADEUS ARQUITECTURA S.L.P.**

EQUIPO REDACTOR:

IRIA PEREZ MIRANDA  
DIRECTORA DO EQUIPO  
COL: 3.114 COAG

MIGUEL A. ABAD BLANCO  
COL: 1.877 COAG

ANTONIO DEUS ALVAREZ  
COL: 1.875 COAG

IGNACIO LAZARO QUINTELA  
COL: 3.877 COAG



**ARQ  
UTE  
CTOS**

PROXECTO  
ESTUDIO DE DETALLE DA FACHADA COSTEIRA EN ARNADOS

FASE  
DOCUMENTO PARA APROBACIÓN DEFINITIVA

DATA  
FEB 2020

SITUACION  
ARNADOS  
PARROQUIA DE SAN MARTÍNO DE RAZO  
CONCELLO DE CARBALLO

PROMOTOR  
CONCELLO DE CARBALLO

REFERENCIA  
P2417

ESCALA  
1/1.500

Nº PLANO  
**07**

PLANO  
ACCESOS O MAR