

DENOMINACIÓN

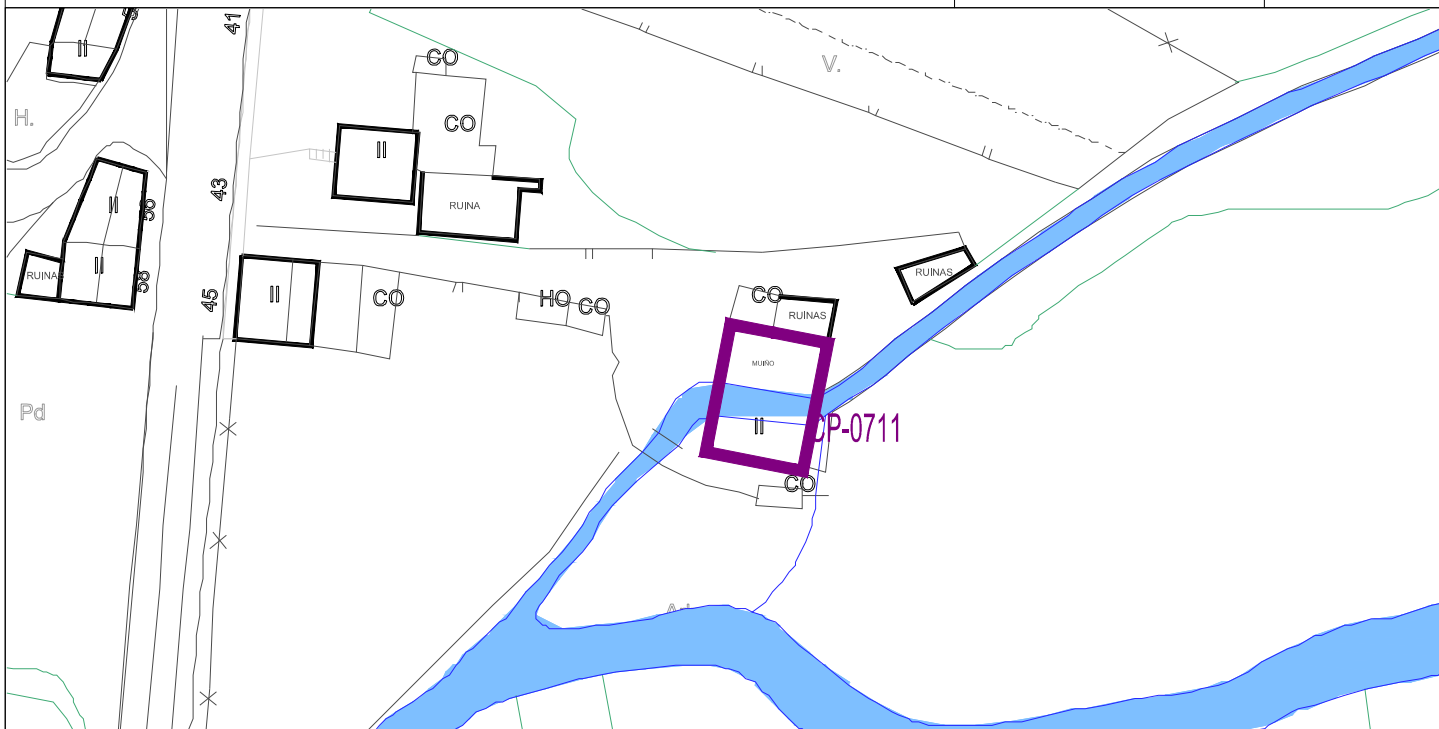
MUÍÑO DE PONTE ROSENDE

CLAVE DE IDENTIFICACIÓN

CP-0711

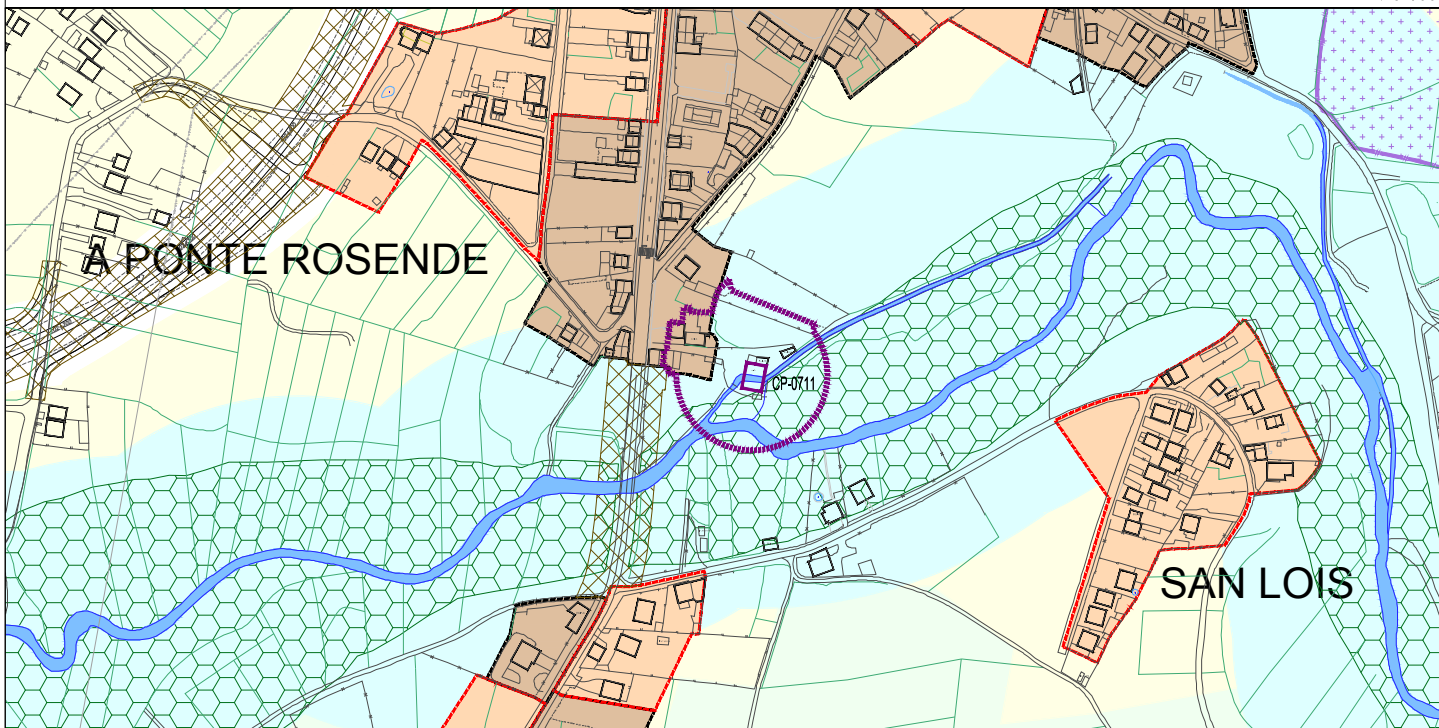
PLANO P.X.O.M.

C-06



1/1.000

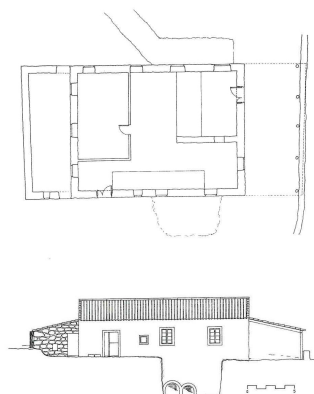
1/5.000



CONTORNO DE PROTECCIÓN		ELEMENTO CATALOGADO		COORDENADAS UTM-HUSO 29N		Y: Y:	
	SOLO URBANO SU-C		SOLO URBANIZABLE DISPOSICIÓN TRANSITORIA 13ª SUR-T		SOLO NÚCLEO RURAL COMPLEXO NR-HT/C		SOLO RÚSTICO DE PROTECCIÓN PATRIMONIAL SR-PP
	SOLO URBANO NON CONSOLIDADO SU-NC		SOLO NÚCLEO RURAL HISTÓRICO-TRADICIONAL NR-HT		SOLO RÚSTICO DE PROTECCIÓN ORDINARIA SR-PO		SOLO RÚSTICO DE PROTECCIÓN DE INFRAESTRUCTURAS SR-PI
	SOLO URBANIZABLE DELIMITADO SUR-D		SOLO NÚCLEO RURAL COMÚN NR-C		SOLO RÚSTICO DE PROTECCIÓN AGROPECUARIA SR-PA		SOLO RÚSTICO DE PROTECCIÓN DE ESPAZOS NATURAIS SR-PN
	SOLO RÚSTICO DE PROTECCIÓN FORESTAL SR-PF		SOLO RÚSTICO DE PROTECCIÓN DE COSTAS SR-PC		SOLO RÚSTICO DE PROTECCIÓN DAS AUGAS SR-FR		SOLO RÚSTICO DE PROTECCIÓN PAISAXÍSTICA SR-PX
	ACTUACIÓN INTEGRAL EN SOLO DE NÚCLEO RURAL		PLAN ESPECIAL DE DOTACIÓN E ESPAZOS LIBRES DO LITORAL (PE)				

CLASE DE ELEMENTO  
**ARQUITECTURA**

 TIPOLOXÍA  
**CONSTRUCCIÓN POPULAR**

 CLAVE DE IDENTIFICACIÓN  
**CP-0711**


DENOMINACIÓN:	PARROQUIA:	NÚCLEO:	LUGAR:
<b>MUÍÑO DE PONTE ROSENDE</b>	<b>CARBALLO (SAN XOÁN)</b>	<b>A PONTE ROSENDE</b>	

ADSCRICIÓN/ ESTILO	COORDENADAS:
	UTM X = 525824 Y = 4782926

**DESCRICIÓN**

Muíño abandonado e con numerosas reformas e engadidos, o muíño de Rosende conta con dúas moas, unha para moer o trigo e outra para o millo. A tal fin construíuse un edificio de planta baixa cuberto a dúas augas, actualmente con placas de fibrocemento, abríndose abundantes fiestras nos muros de cachotería. É unha estancia ampla interiormente e ben iluminada, afastada das características de épocas anteriores, pero por riba de todo a simplicidade e funcionalidade seguen primando.

CATEGORÍA	TITULARIDADE	NIVEL DE PROTECCIÓN	ESTADO DE CONSERVACIÓN	USO
<b>INCLUIDO NO CATÁLOGO</b>	<b>PRIVADO</b>	<b>ESTRUTURAL</b>	<b>REGULAR</b>	<b>MUÍÑO</b>

CLASE DE SOLO	ORDENANZA DE APLICACIÓN
<b>SOLO RÚSTICO DE PROTECCIÓN DAS AUGAS</b>	

**OBSERVACIÓNS**
**ELEMENTOS A PROTEXER**
**BALSA, CANLE**
**MELLORAS NECESARIAS**
**OBRAS PROHIBIDAS**

As derivadas do seu nivel de protección

**OBRAS PERMITIDAS**

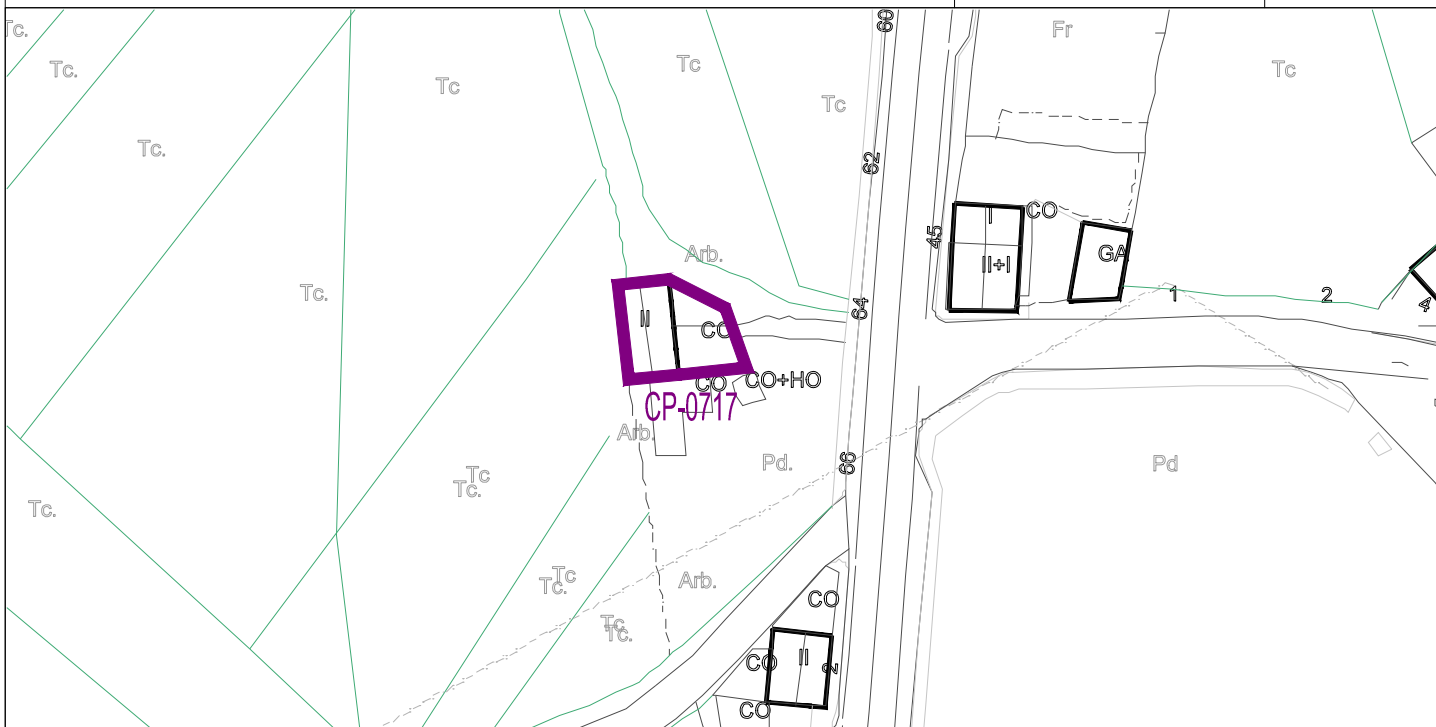
As derivadas do seu nivel de protección



# PLAN XERAL DE ORDENACIÓN MUNICIPAL CONCELLO DE CARBALLO

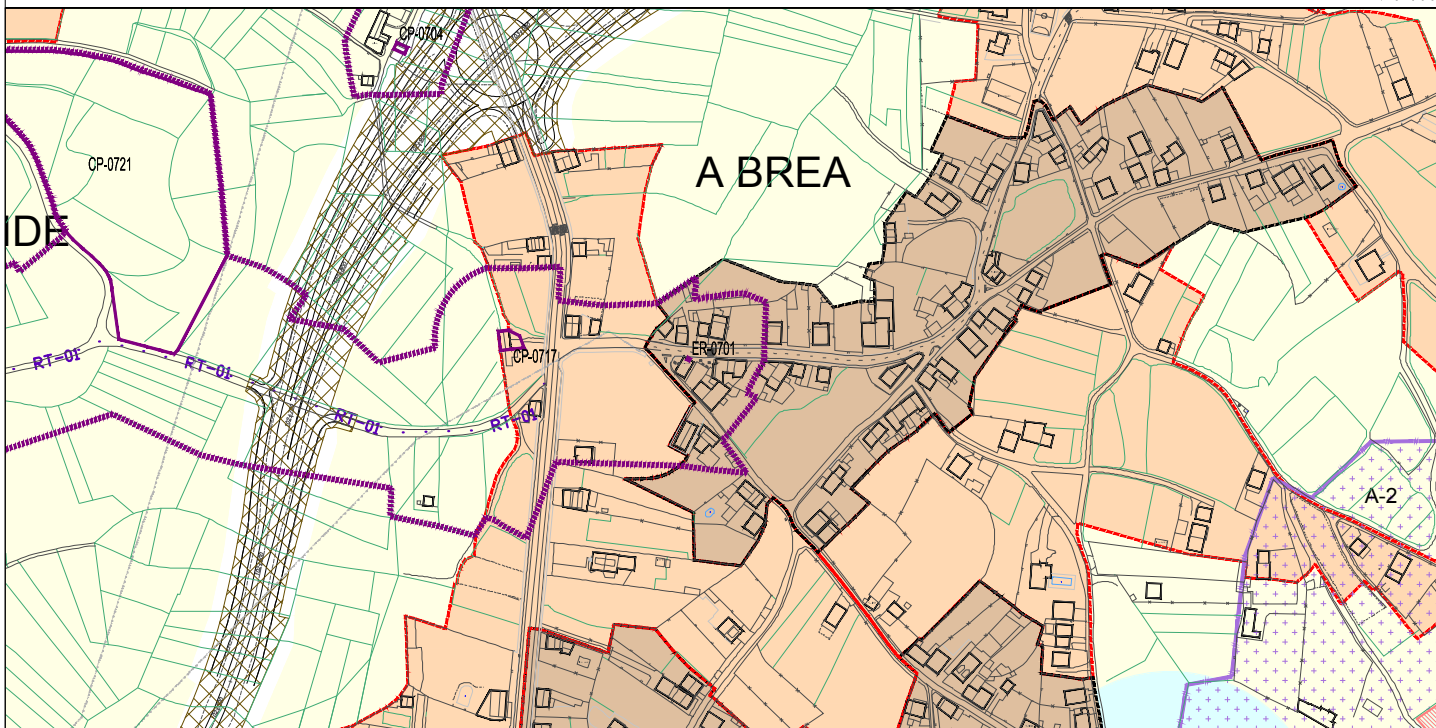
## CATÁLOGO DE ELEMENTOS A PROTEXER OU RECUPERAR

DENOMINACIÓN	CLAVE DE IDENTIFICACIÓN	PLANO P.X.O.M.
CASA LABREGA NA BREA	CP-0717	C-06



1/1.000

1/5.000



CONTORNO DE PROTECCIÓN		ELEMENTO CATALOGADO		COORDENADAS UTM-HUSO 29N		Y: Y:	
SOLO URBANO SU-C	SOLO URBANIZABLE DISPOSICIÓN TRANSITORIA 13ª SUR-T	SOLO NÚCLEO RURAL COMPLEJO NR-HT/C	SOLO RÚSTICO DE PROTECCIÓN FORESTAL SR-PF	SOLO RÚSTICO DE PROTECCIÓN PATRIMONIAL SR-PP	SOLO RÚSTICO DE PROTECCIÓN DE INFRAESTRUCTURAS SR-PI	SOLO RÚSTICO DE PROTECCIÓN PAISAJÍSTICA SR-PX	ACTUACIÓN INTEGRAL EN SOLO DE NÚCLEO RURAL
SOLO URBANO NON CONSOLIDADO SU-NC	SOLO NÚCLEO RURAL HISTÓRICO-TRADICIONAL NR-HT	SOLO RÚSTICO DE PROTECCIÓN ORDINARIA SR-PO	SOLO RÚSTICO DE PROTECCIÓN DE COSTAS SR-PC	SOLO RÚSTICO DE PROTECCIÓN DE ESPAZOS NATURAIS SR-PN			PLAN ESPECIAL DE DOTACIÓN E ESPAZOS LIBRES DO LITORAL (PE)
SOLO URBANIZABLE DELIMITADO SUR-D	SOLO NÚCLEO RURAL COMÚN NR-C	SOLO RÚSTICO DE PROTECCIÓN AGROPECUARIA SR-PA					

CLASE DE ELEMENTO  
**ARQUITECTURA**

 TIPOLOXÍA  
**CONSTRUCCIÓN POPULAR**

 CLAVE DE IDENTIFICACIÓN  
**CP-0717**


DENOMINACIÓN:	PARROQUIA:	NÚCLEO:	LUGAR:
<b>CASA LABREGA NA BREA</b>	<b>CARBALLO (SAN XOÁN)</b>	<b>A BREA</b>	

ADSCRICIÓN/ ESTILO	COORDENADAS:
	UTM <b>X = 525754 Y = 4783417</b>

**DESCRICIÓN**

Antiga casa de pedra de planta baixa e un andar, con cuberta a dúas augas con tella do país. Dependencias anexas, hórreo e alpendres acaroados. Ventá con trabatel e inscrición na fachada principal.

CATEGORÍA	TITULARIDADE	NIVEL DE PROTECCIÓN	ESTADO DE CONSERVACIÓN	USO
<b>INVENTARIADO</b>	<b>PRIVADO</b>	<b>AMBIENTAL</b>	<b>REGULAR</b>	<b>RESIDENCIAL</b>

CLASE DE SOLO	ORDENANZA DE APLICACIÓN
<b>SOLO DE NÚCLEO RURAL COMÚN</b>	

**OBSERVACIÓNS**

--

**ELEMENTOS A PROTEXER**

--

**MELLORAS NECESARIAS**

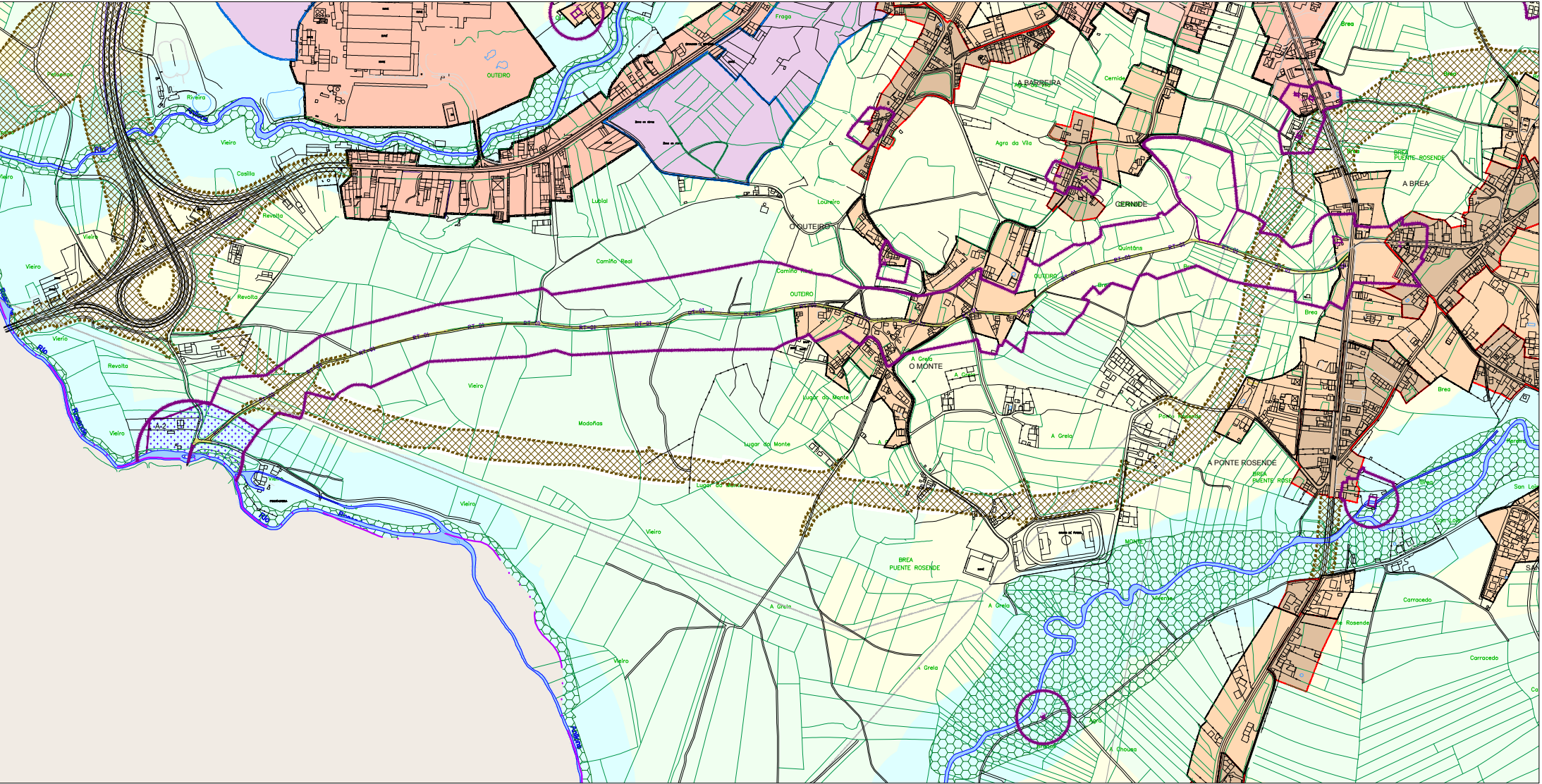
--

OBRAS PROHIBIDAS	OBRAS PERMITIDAS
<b>As derivadas do seu nivel de protección</b>	<b>As derivadas do seu nivel de protección</b>



# CATÁLOGO DE ELEMENTOS A PROTEXER OU RECUPERAR

DENOMINACIÓN	CLAVE DE IDENTIFICACIÓN	PLANO PXOM
CAMIÑO REAL CORUÑA - FISTERRA	RT-01	B6/C6



## CLASIFICACIÓN DO SOLO

<b>SU-C</b>	SOLO URBANO	<b>SUR-T</b>	SOLO URBANIZABLE DISPOSICIÓN TRANSITORIA 13ª	<b>SR-PP</b>	SOLO RÚSTICO DE PROTECCIÓN PATRIMONIAL
<b>SU-NC</b>	SOLO URBANO NON CONSOLIDADO	<b>SR-PO</b>	SOLO RÚSTICO DE PROTECCIÓN ORDINARIA	<b>SR-PI</b>	SOLO RÚSTICO DE PROTECCIÓN DE INFRAESTRUTURAS
<b>NR-HT</b>	SOLO NÚCLEO RURAL HISTÓRICO-TRADICIONAL	<b>SR-PA</b>	SOLO RÚSTICO DE PROTECCIÓN AGROPECUARIA	<b>SR-PN</b>	SOLO RÚSTICO DE PROTECCIÓN DE ESPAZOS NATURAIS
<b>NR-C</b>	SOLO NÚCLEO RURAL COMÚN	<b>SR-PF</b>	SOLO RÚSTICO DE PROTECCIÓN FORESTAL	<b>SR-PX</b>	SOLO RÚSTICO DE PROTECCIÓN PAISAXÍSTICA
<b>NR-HT/C</b>	SOLO NÚCLEO RURAL COMPLEXO	<b>SR-PC</b>	SOLO RÚSTICO DE PROTECCIÓN DE COSTAS		
<b>SUR-D</b>	SOLO URBANIZABLE DELIMITADO	<b>SR-PR</b>	SOLO RÚSTICO DE PROTECCIÓN DAS AUGAS		

## CATÁLOGO E PROTECCIÓN

### ELEMENTOS CATALOGADOS DE PATRIMONIO

AR-rt	ARQUITECTURA RELIXIOSA	CP-rt	ARQUITECTURA DO TERRITORIO CONSTRUCCIÓN POPULAR
ER-rt	CRUCEIROS E ELEMENTOS MENORES	OC-rt	OBRA CIVIL
AC-rt	ARQUITECTURA CIVIL	NP-rt	NÚCLEO TRADICIONAL
	BEN CATALOGADO		CONTORNO DE PROTECCIÓN

### RUTAS CULTURAIS

RT-rt	CÓDIGO DA RUTA CULTURAL
	CAMIÑO HISTÓRICO

CLASE DE ELEMENTO  
RUTA CULTURAL

ADSCRICIÓN TIPOLOXICA  
CAMIÑO HISTÓRICO

CLAVE DE IDENTIFICACIÓN

**RT-01**



VISTA XERAL DO CAMIÑO O SEU PASO POLA PONTE LUBIANS



VISTA XERAL DO CAMIÑO

DENOMINACIÓN:	PARROQUIA:	NÚCLEO:	LUGAR:
<b>CAMIÑO REAL A CORUÑA-FISTERRA</b>			
COORDENADAS XEOGRÁFICAS	COORDENADAS UTM	CÓDIGO DO XACEMENTO:	
8° 42' 34" W 43° 11' 55" N	X: 523.604 Y: 4.783.002		

#### CARACTERÍSTICAS

ADSCRICIÓN TIPOLOXICA	ADSCRICIÓN CULTURAL	DIMENSIÓN
<b>CAMIÑO HISTÓRICO</b>	<b>ROMANO-MEDIEVAL-MODERNO</b>	

#### DESCRICIÓN

Antigo Camiño Real que unía A Coruña con Fisterra .No súa orixe podería tratarse dunha calzada romana que formaba parte da rede viaria xeral (Vía XX / Per Loca Marítima) que conecta as tres capitais conventuais (Braga-Lugo-Astorga) a través da costa occidental, situándose a Mansio Glandimiro en Brandomil (Carballo). Nos períodos posteriores esta vía adquiriu a categoría de Camiño Real que unía A Coruña con Fisterra. Pola ponte Lubiáns pasaba o antigo Camiño Real que seguía unha dirección semellante a estrada actual. Cruzaba este camiño o Anllóns na parroquia de Vilaño (Laracha), logo pasaba pola Feira de Berdillo, A Brea cara a ponte Lubiáns, dirixíndose despois cara a Traba. Este ponte xunto coa de Ponteceso, eran as dúas máis importantes por onde cruzaban os camiños que desde A Coruña se dirixían cara Sonería e a Costa da Morte. Polo que nos podemos imaxinar a importancia que en outros tempos tiveron estas dúas pontes, principalmente a de Lubiáns por onde cruzaba a vía principal durante a Idade Media e a época Moderna. Como elemento singular deste camiño podemos sinalar a Ponte Lubians a que moitos autores datan coma de orixe romana e pola que pasaría a sinalada Vía XX.

#### ESTADO DE CONSERVACIÓN

**REGULAR**

#### ALTERACIÓNS OBSERVADAS

Estado de conservación deficiente da Ponte Lubians. A maior parte do camiño documentado e unha pista de terra.

#### GRAO DE PROTECCIÓN

MEDIDAS DE PROTECCIÓN	CATEGORÍA
	<b>INCLUIDO NO INVENTARIO</b>

#### ACTUACIÓNS E USOS PERMITIDOS E PROHIBIDOS

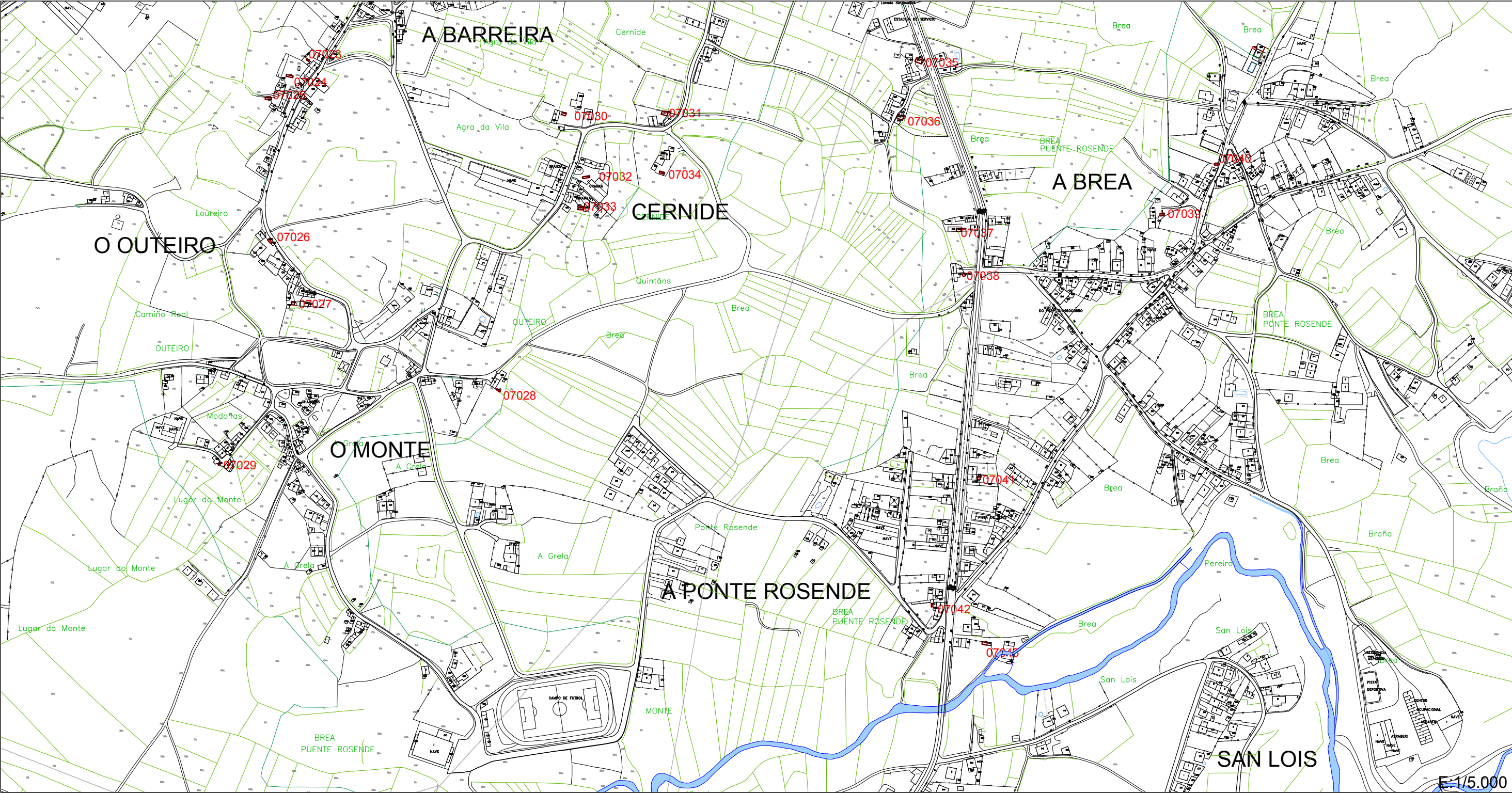
O disposto nas Ordenanzas específicas na normativa do PXOM.




PLAN XERAL DE ORDENACIÓN MUNICIPAL CONCELLO DE CARBALLO

CATÁLOGO DE ELEMENTOS A PROTEXER OU RECUPERAR

DENOMINACIÓN	TIPOLOXÍA	Nº DE PLANO
CONXUNTO DE HÓRREOS	Carballés	07 c



PARROQUIA	LOCALIZACIÓN	<div></div>
Carballo	A Barreira, O Outeiro, O Monte, A Ponte Rosende, A Brea, Cernide	
CATEGORÍA	NIVEL DE PROTECCIÓN	
BIC e elementos catalogados	INTEGRAL os BIC, e ESTRUCTURAL o resto	CÓDIGO DE IDENTIFICACIÓN
OBSERVACOÍS		Parroquia <b>06004</b> n° orde elemento
Son BIC os hórreos con mais de 100 anos de antigüedade (Decreto 449/1973, do 22 de febreiro), e os hórreos que teñan ficha individualizada no catálogo. O contorno de protección se regula segundo o recollido na normativa de aplicación.		